

COMUNE DI CECINA



OGGETTO: Realizzazione di n. 9 Alloggi di ERP  
Area Edificabile situata tra Via Aurelia Nord e il  
Fosso del Poggio d'Oro - Cecina  
**PROGETTO ESECUTIVO  
DELLE STRUTTURE IN C.A.**

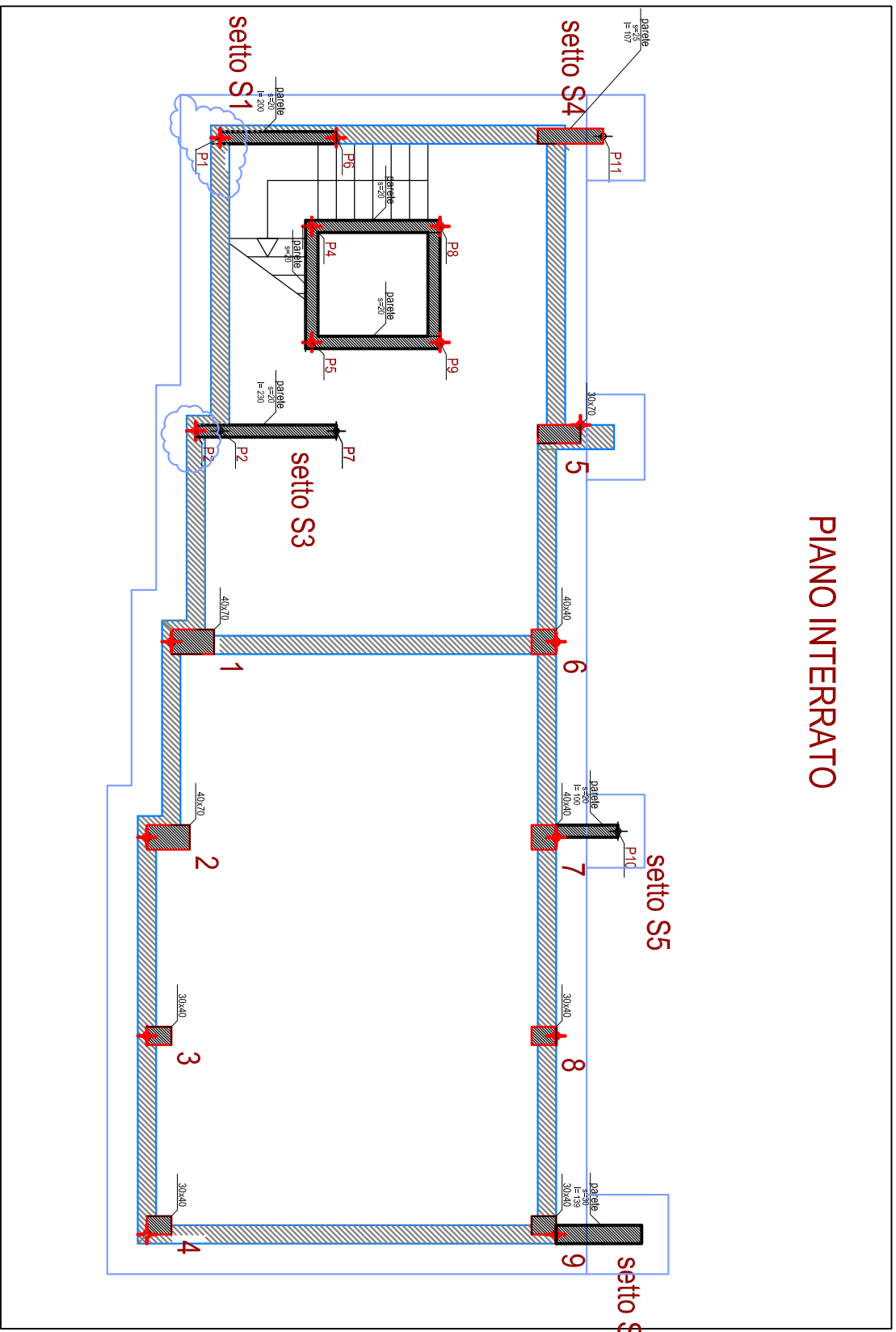
Intende	Scaglionato	Scatto
<b>ST03b</b>	<b>PARETI INTERRATO - ARMATURA</b> corpo B	Dic. 2012
Scala	1:50	CS03_02.02.013 CS03_03.03 CS03_09.03
Progettista, Ing. Michelangelo Radici ufficio tecnico Casa Livorno e Provincia S.p.A.	Dott. Ing. Michelangelo Radici INGEGNERIA PROGETTO N.1189 Tecnico progettista	

MATERIALI IMPIEGATI:

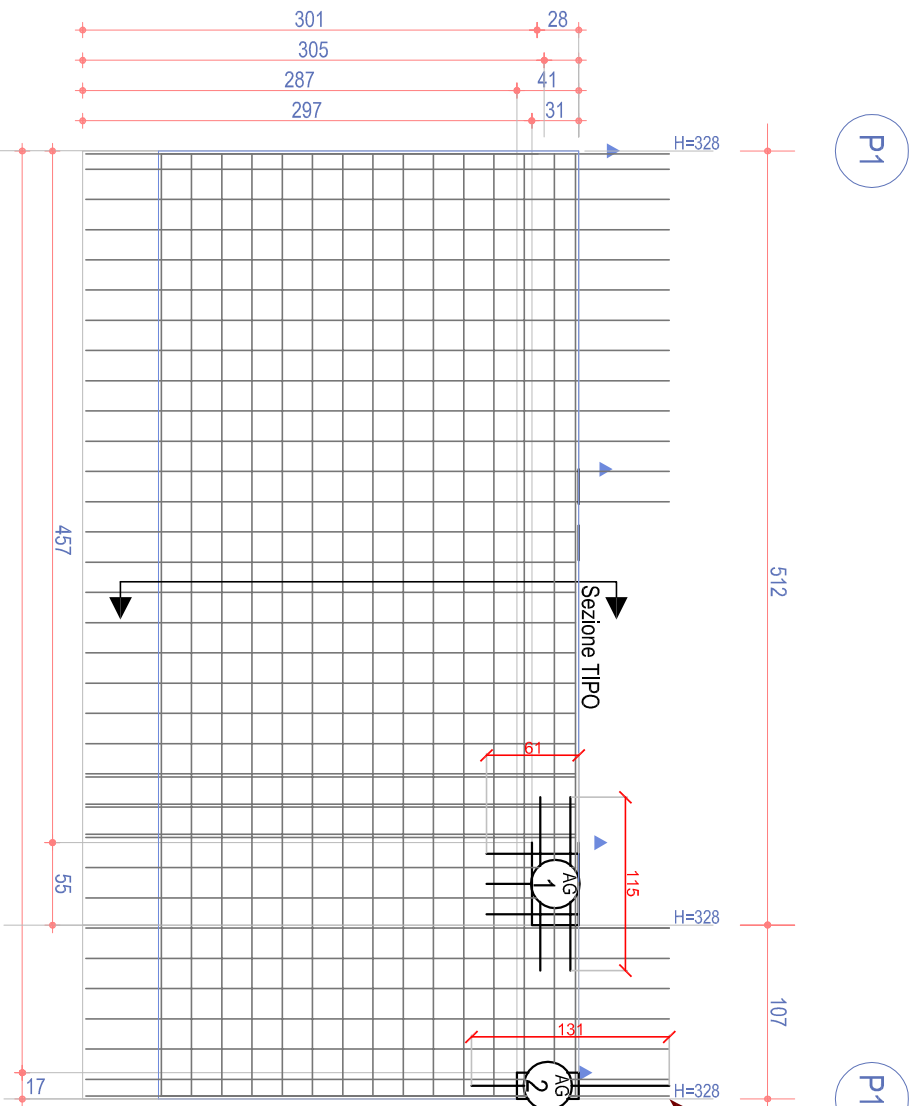
da per magrone a sezione tipo: B40<= 150 kg/cm²  
da per strutture di fondazione tipo C25/30: Rsk= 300 kg/cm²  
da per strutture di elevazione tipo C25/30: Rsk= 300 kg/cm²  
acciaio in barre ad aderenza migliorata B 450C

N.B. il copriferro delle strutture a vista è pari a cm 3

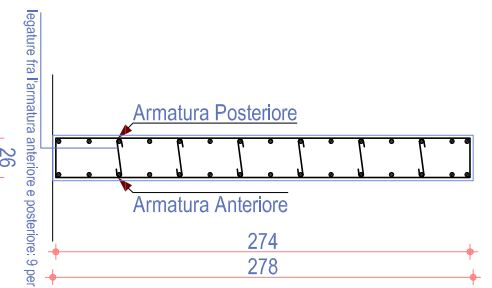
PIANO INTERRATO



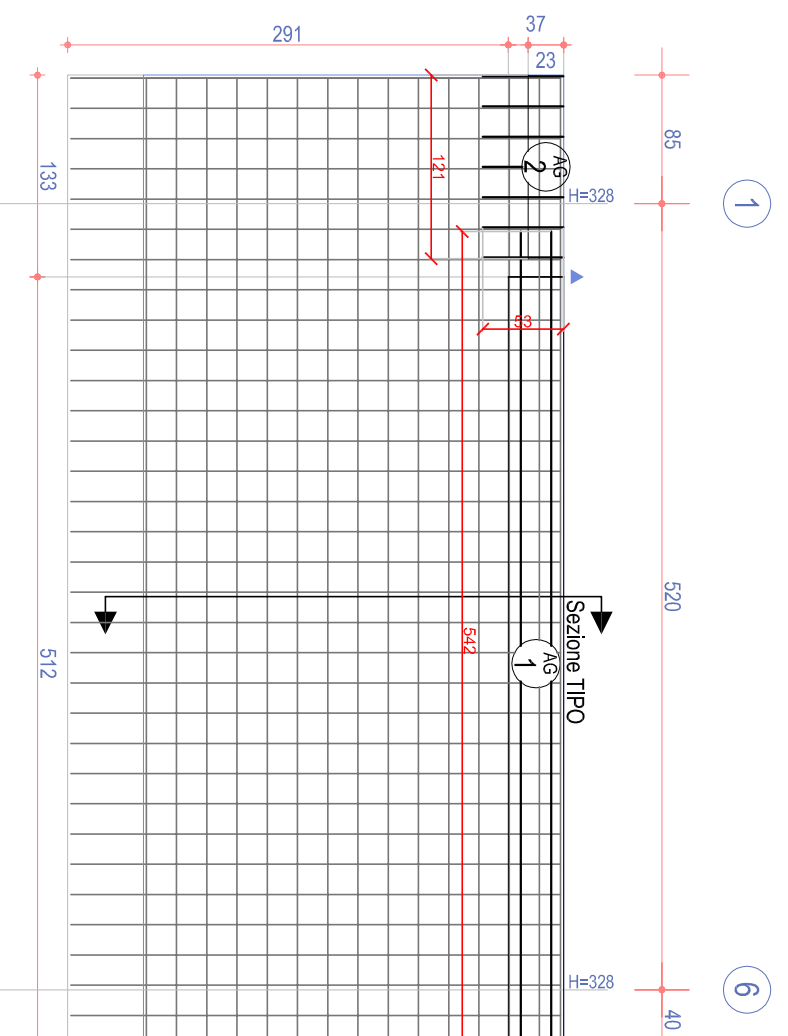
PARETE P1-P11



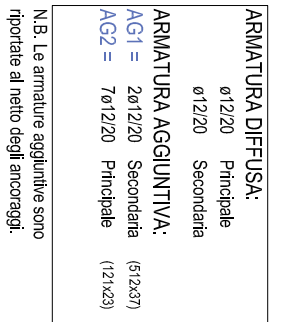
Sezione TIPO



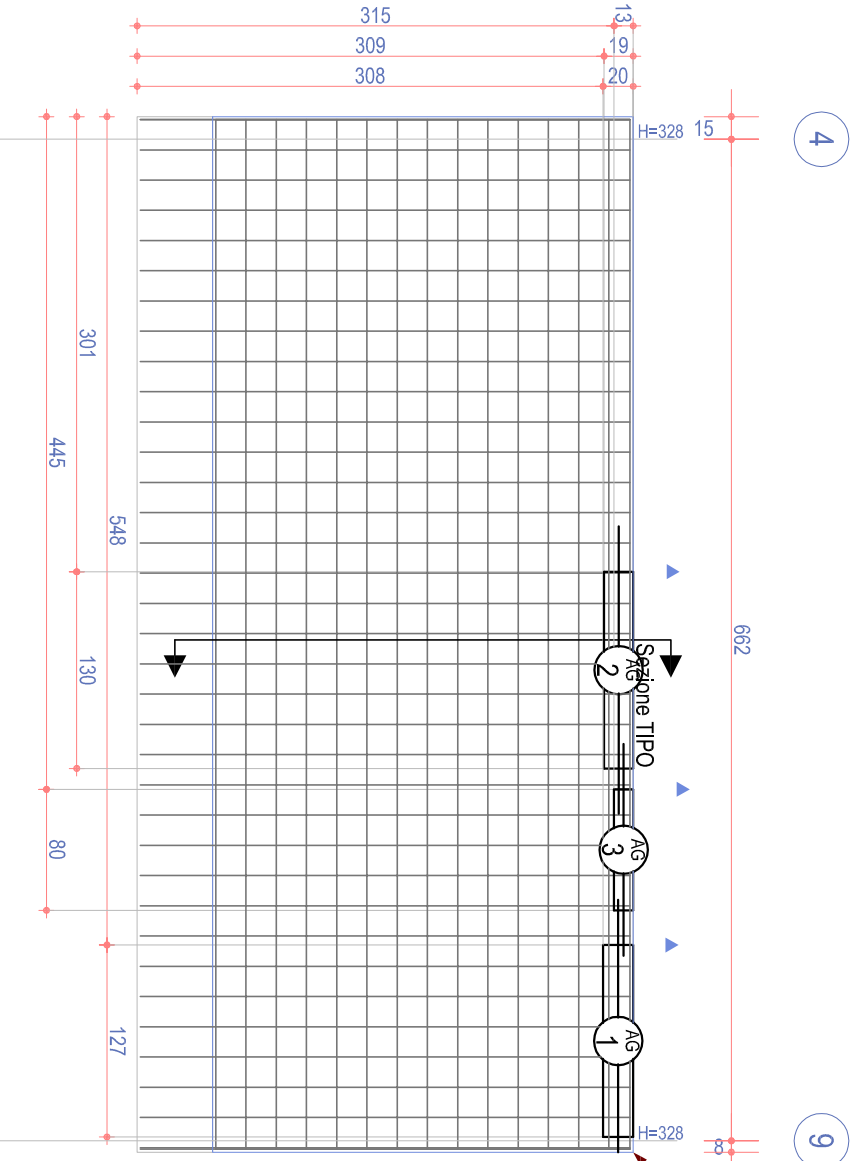
PARETE 1-6



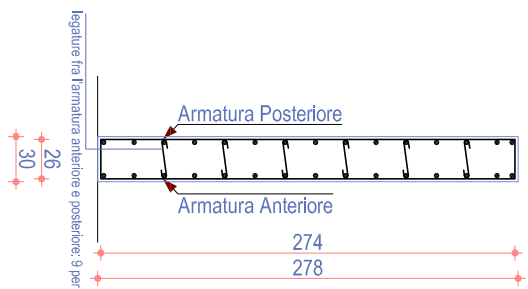
LAB. ANTERIORE E POSTERIORE



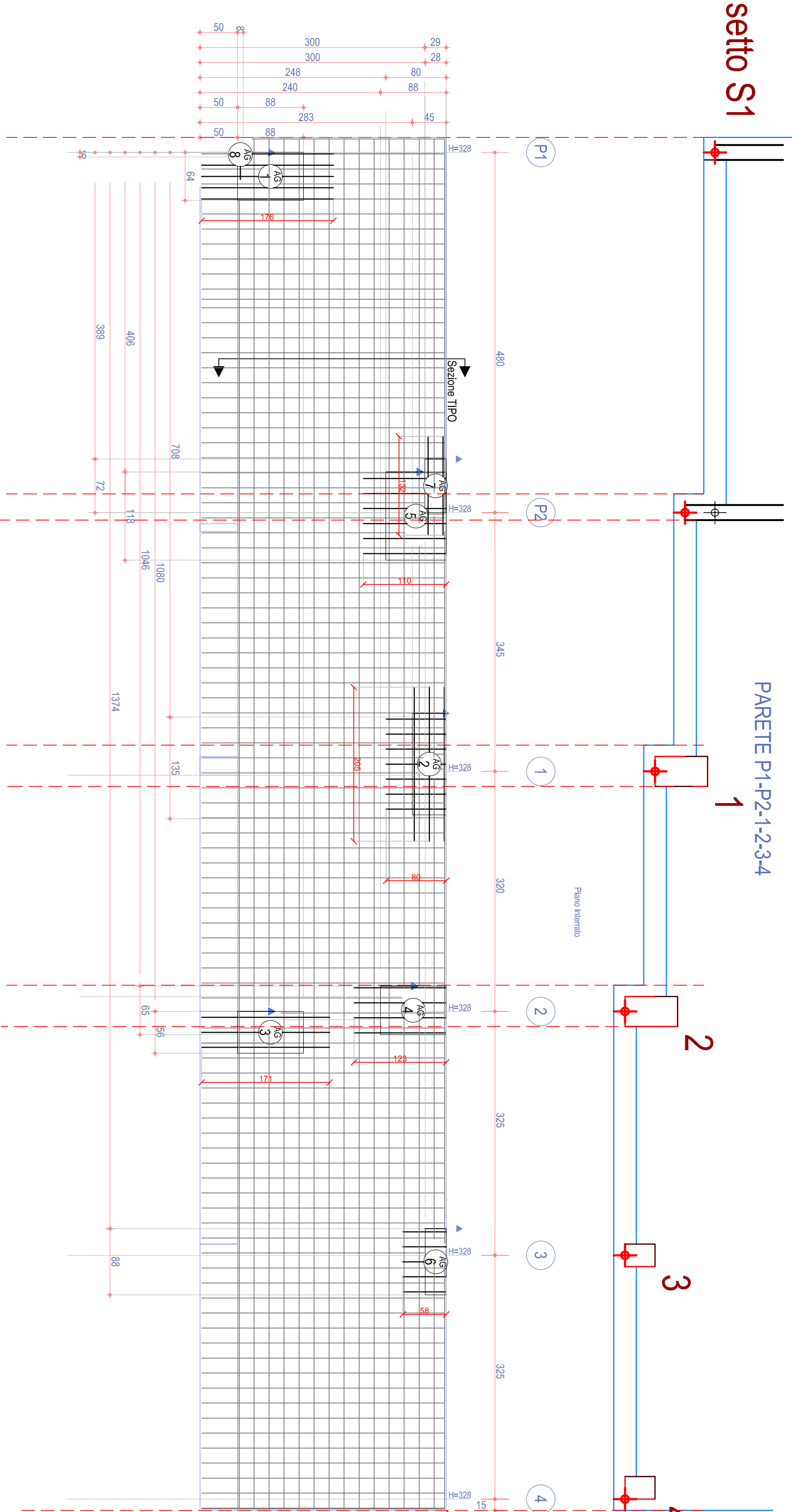
PARETE 4-9



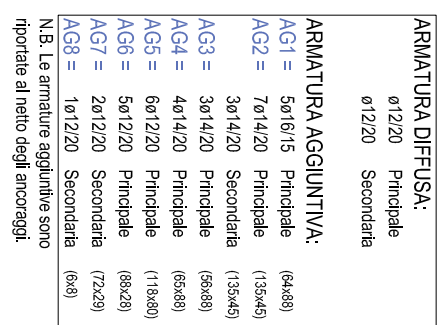
Sezione TIPO



PARETE P1-P2-1-2-3-4

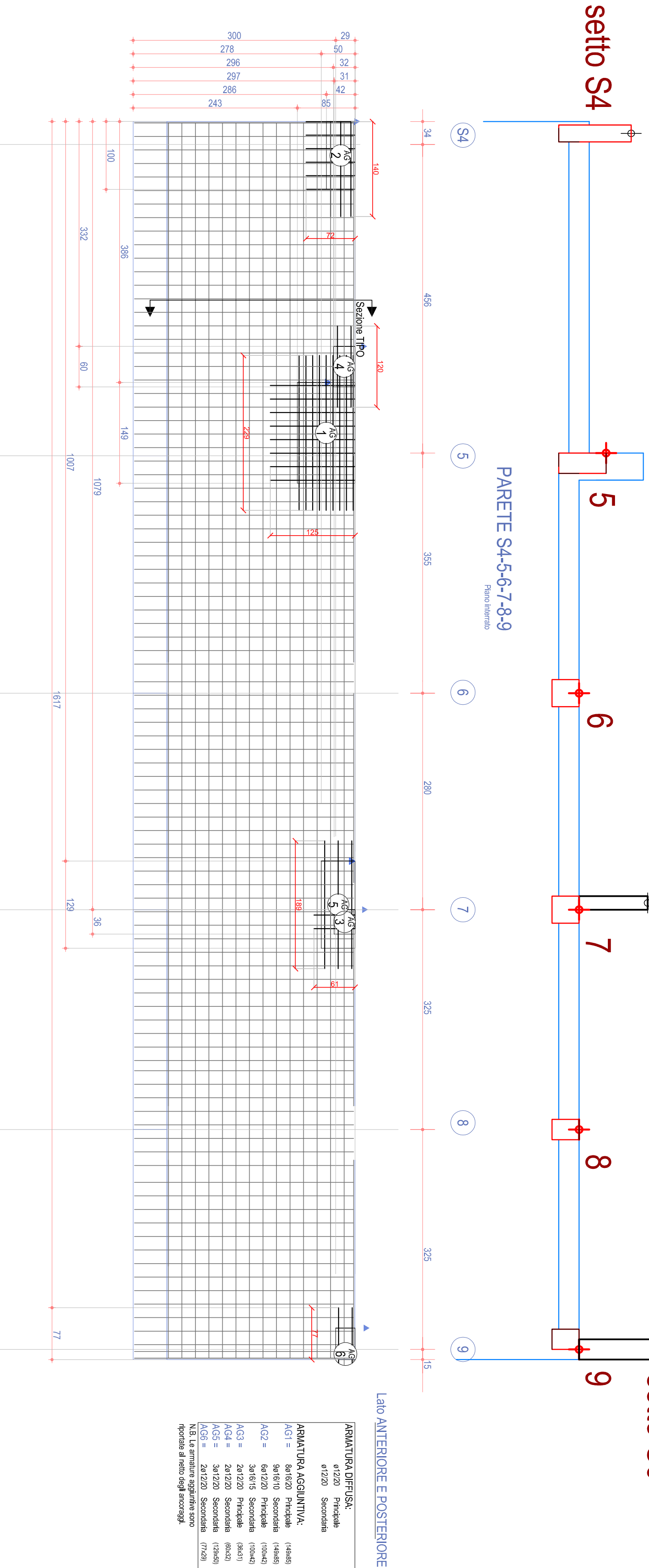


LAB. ANTERIORE

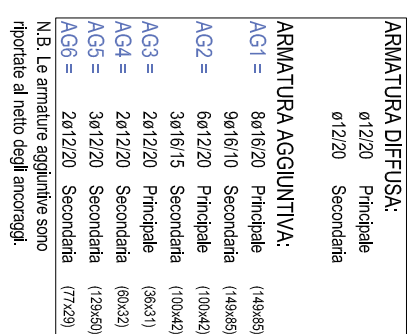


setto S5

PARETE S4-S-6-7-8-9



LAB. ANTERIORE E POSTERIORE



Sezione TIPO

